

Bienvenidos al fascinante universo de los Vidchangos. Estos seres mágicos, que habitan en las viñas, dan vida a las diversas cepas de uva, manifestando las características únicas de cada variedad a través de su personalidad y apariencia. Diseñados para cautivar tanto a los más pequeños como a los no tan pequeños, estos encantadores personajes forman parte de un recurso didáctico que convierte el aprendizaje sobre las variedades de uva y la vitivinicultura de Gran Canaria en una experiencia única y divertida.

Cada uno de estos cinco personajes representa a una variedad emblemática de Gran Canaria que podrás conocer de manera entretenida. ¡Pero eso no es todo! A través de ellos, explorarás otros temas relacionados con la vitivinicultura de Gran Canaria como el ciclo biológico de la vid, diversas prácticas agrarias, las partes de un lagar y mucho más. Conoce a Albillo, Listán, Malvasía, Moscatel y Tintilla, ¡y déjate llevar por sus fascinantes historias!



# Los VIDCHANGOS



Más sobre los Vidchangos

ROTA  
DEL VINO  
de Gran Canaria

[rutadelvinodegrancanaria.com](http://rutadelvinodegrancanaria.com)



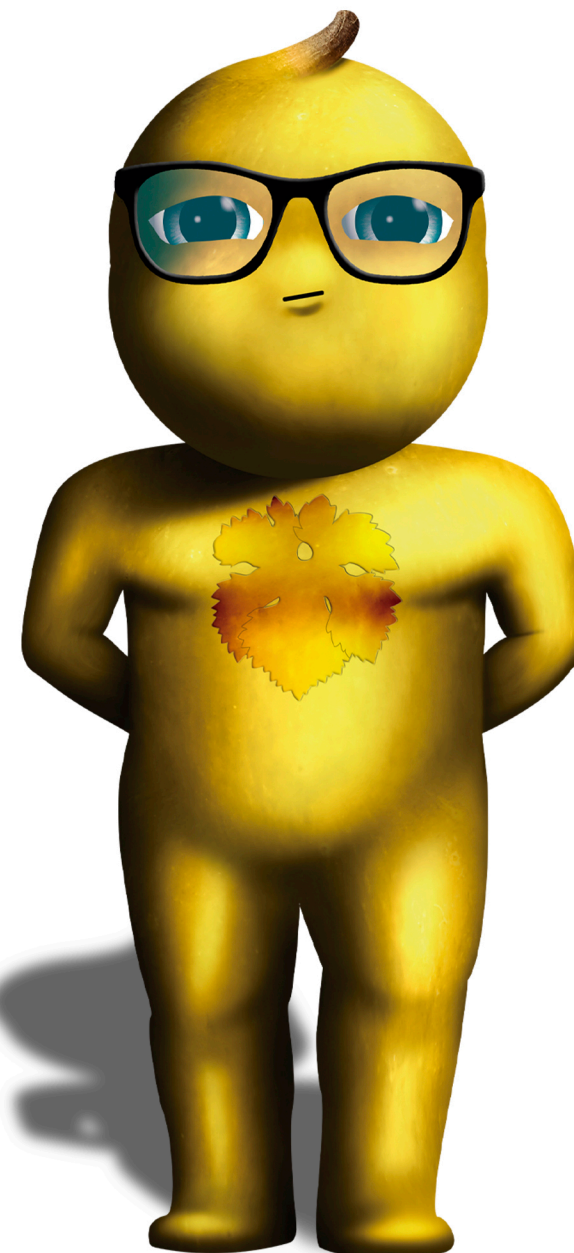
CONSEJERÍA  
DE SECTOR PRIMARIO,  
SOBERANÍA  
ALIMENTARIA Y  
SEGURIDAD HÍDRICA



GRAN  
CANARIA  
Denominación  
de Origen



# Albillo

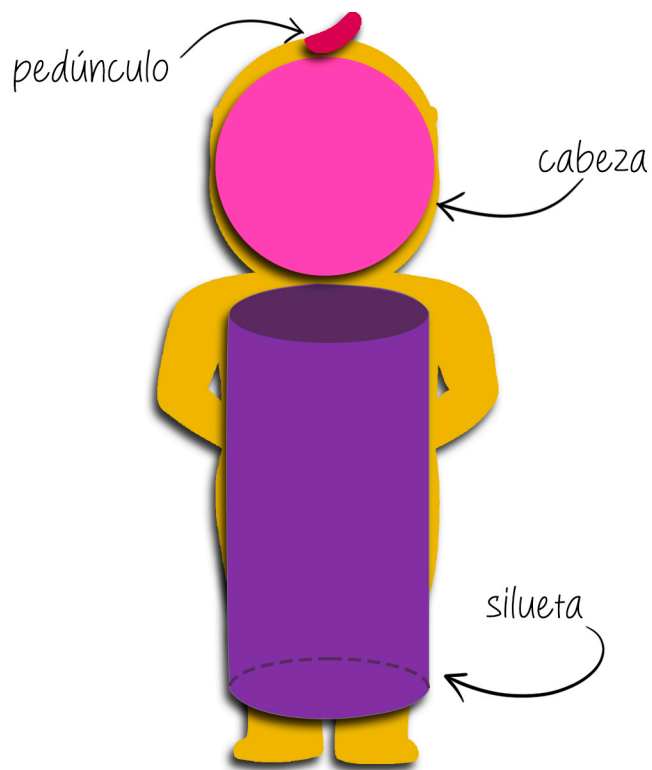


# Albillo

Enigmático y desafiante, busca la ocasión perfecta para desplegar su mundo interior único e inspirar a todos con su autenticidad.

## Descripción Física

De estatura media y figura compacta, exhibe una silueta cilíndrica que, a pesar de su delgadez, revela una musculatura definida, dándole un aspecto "fibrado". Su pequeño pero expresivo pedúnculo, peinado hacia arriba, sugiere un constante estado de alerta o atención.



## Descripción Ampelográfica

### • Hoja

De tamaño medio y forma orbicular, consta de 7 lóbulos. En su contorno, los dientes tienen una disposición que mezcla ambos lados rectilíneos y convexos. Su seno peciolar tiene forma de U, mientras que los senos laterales superiores tienen forma de llave.



### • Baya

Tamaño medio, forma esférica y de color verde amarillento.



### • Racimo

Longitud y anchura medias, de forma cilíndrica, con presencia de una o dos alas, muy compacto y con pedúnculo corto.



## Personalidad, Intereses y Aficiones

Con una sensibilidad única y un mundo interior fascinante, es tan enigmático como atractivo.

Si bien posee altas capacidades, es un perfeccionista nato que busca la ocasión y el escenario perfectos, donde cada detalle está medido, valorado y tenido en cuenta, encontrando dificultades para adaptarse y actuar.

Es sincero y transparente, expresando siempre lo que piensa. Su inocencia y candidez a veces dificultan su comprensión de las ironías, las bromas y los dobles sentidos.

Es auténtico e independiente por lo que se muestra desafiante ante las normas y convenciones sociales.

Le interesa la astronomía, la geografía y el patrimonio histórico.

## Características Vitivinícolas

Es una variedad difícil de encontrar, cultivándose casi exclusivamente en las zonas cercanas al Monte Lentiscal.

Épocas de envero y maduración tardías.

Se obtienen vinos limpios, frescos, con una acidez interesante.

No está incluida en el Registro de Variedades Comerciales y, por lo tanto, en ninguna de las Denominaciones de Origen de Canarias.

## Albillo del Monte Lentiscal